



特定医療法人社団

鵬友会 ニュースレター

鵬友会ホームページ アドレス
<http://www.hoyukai.org/>

第134号

発行:2017年6月15日

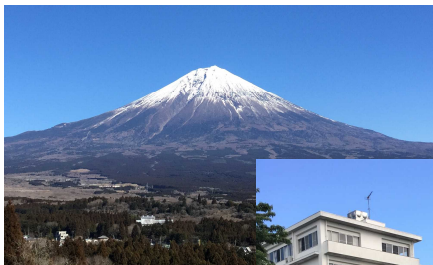
発行責任者:

特定医療法人社団 鵬友会

鵬友会 フジヤマ病院

～ 富士宮市北部の地域包括ケアシステムの中心に ～

フジヤマ病院 院長 根本 慎一郎



【病院会議室から
見た富士山】



【フジヤマ病院】

「通勤途中の職員が鹿と交通事故に遭いました！」
「病院から程なく離れた場所で熊の目撃情報がありました！」

横浜ではあり得ないような出来事を自然豊かなここ富士宮市北部地域では耳にすることがあります。皆様、フジヤマ病院です。

今年4月から鵬友会の仲間入りを致しました。今回はこの場をお借りして当院の紹介をさせていただきたいと思えます。フジヤマ病院は昭和49年に静岡県富士宮市（現在人口約13.5万人）北部の観光名所で知られる「白糸の滝、から近い場所に設立されました。冒頭にもあるように多くの自然が残るいわゆる里山地域で、今の季節はホトトギスやカッコウの囀りが響き渡っています。そして標高500mにあるこの病院の名前が示す通り、病院正面からは、雄大な富士の姿を頂から裾野に至るまで一望でき、さらにその視線の先には海面が輝く駿河湾まで見渡すことができる、まさに『絶景』の一言に尽きます。

平成2年に介護老人保健施設「リバブルケア」、平成18年に介護老人保健施設「いかる野」も併設され、40年以上にわたり地域の医療・介護に貢献し実績を残してきました。現在は内科、外科、整形外科を軸として外来、入院診療を行っております。病棟は急性期病棟60床（15対1：出来高）、慢性期（療養型）病棟50床（25対1：療養病棟入

院基本料2）で運営しております。ハード、ソフトの両面において様々な厳しい現実はありますが、山中事務部長（本部から出向）、小林事務次長（フジヤマの古狸）、石塚看護部長（フジヤマのマスコット）、千代医療相談室長（富士宮で嫁探し）を中心にスタッフ一同、一丸となって日々奮闘しております。

我が国が直面している高齢者医療の問題は大変深刻であり、医療を受ける高齢者にとっては十分な医療を受けられない冷遇されたものになっており、医療を提供する病院としてもそうしなければ成り立たず、さらに従事する人達はただただ疲弊してしまうような現在の医療事情に日々疑問を感じておりました。『地域の人々から信頼される医療を提供し、病院が病院として健全に成り立ち、さらにはそこで働く職員たちにも、やりがいを持ち仕事に誇りを持つ。』そんな地域医療ができないものかと思ひ、フジヤマ病院にやってきました。

厚生労働省は2025年（平成37年）を目処に高齢者の尊厳保持と自立生活支援の目的のもと、可能な限り住み慣れた地域で、自分らしい暮らしを人生の最期まで続けることができるよう、地域の包括的な支援・サービス提供体制の構築（＝地域包括ケアシステム）を推進しています。フジヤマ病院も近隣の基幹病院や開業医の先生等の医療機関や「リバブルケア」、「いかる野」をはじめとする周辺の介護施設とも連携を密にし、富士宮市北部の地域包括ケアシステムを充実したものにしていける中心にならなければならないと思ひます。地域の方々が、「人が人らしく人生の終末期を過ごし、人が人らしくその一生を終える。」という権利が不足なく保たれるよう努めていくことがこの病院の役割だと思っております。

職員の家族も安心して預けられる病院、職員も笑顔で働ける病院であり続ける、そのための環境を整えていくことが私に課せられた重大な責務と考えています。

局長講話 フジヤマ病院・リバブルケア・いかる野 ~ 29.6.16 ~

鵬友会としてスタート後、初の局長講話が平成29年6月16日（金）17時～18時、フジヤマ病院リハビリ室にて行われました。この『局長講話』は毎年、年度初めに池島常務理事が各施設で行っている恒例のもので、今回は「鵬友会の組織についてや各施設の現状と今後の課題について」の内容を中心に講話し、皆さん、熱心に話を聞いていました。

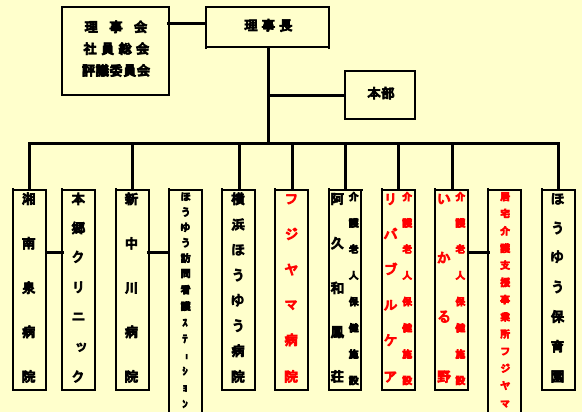


【会 場】



池島 常務理事

鵬友会 組織図



施設紹介



【フジヤマ病院】

所在地：静岡県富士宮市原683-1
 病院長：根本 慎一郎
 病床数：110床
 施設基準：急性期病棟 60床（15対1：出来高）
 療養型病棟 50床（療養病棟入院基本料2〈25対1〉）



【介護老人保健施設 リバブルケア】

所在地：静岡県富士宮市原682
 施設長：今村 徹
 入所定員：72床
 通所定員：34名（デイケア）



【介護老人保健施設 いかる野】

所在地：静岡県富士宮市原709
 施設長：佐々木 學
 入所定員：100床
 通所定員：36名（デイケア）

【居宅介護支援事業所 フジヤマ】

（介護老人保健施設 いかる野 施設内）

